

Un pot pour un tableau | exposition





De gauche à droite, les tableaux à l'origine des céramiques :

Paul Jamot, Le bassin aux nénuphars, 1909, Don Camille Benoit © Musée Joseph Déchelette

Etienne Moreau-Nélaton, Les grandes bêtes de Notre Dame, 19ème, Don Camille Benoit © Musée Joseph Déchelette

Juan Van Os, Fleurs et fruits, 18ème © Musée Joseph Déchelette

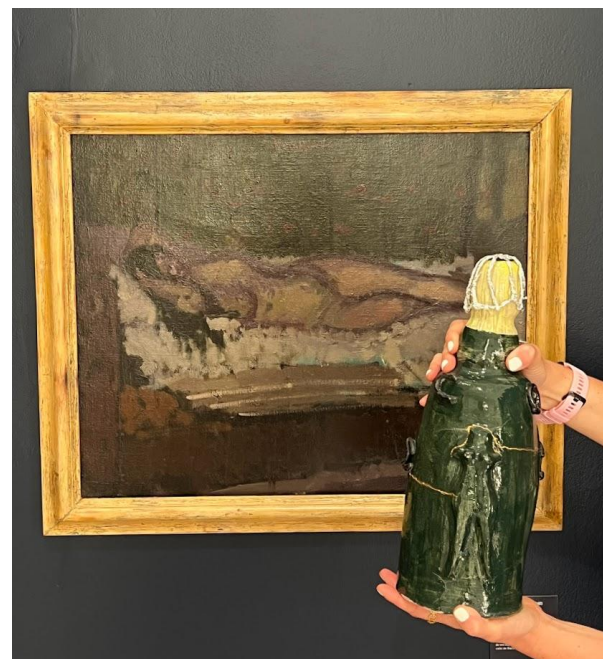


De gauche à droite, les tableaux à l'origine des céramiques :

La jeune servante, 18^{ème} siècle, Anonyme (Ecole française), Don Camille Benoit © Musée Joseph Déchelette

Paul Jamot, Neige à Paris , 1905 , Don Camille Benoit © Musée Joseph Déchelette

Edouard Manet, Tête de jeune garçon, 19^{ème} siècle, Don Camille Benoit © Musée Joseph Déchelette



à droite, *les tableaux à l'origine des céramiques* :

La belle rousse, Walter Sickert, 20ème siècle, Don Paul Jamot © Musée Joseph Déchelette
Emile Noirot, Marine de St Briac, 1895, Don Camille Benoit © Musée Joseph Déchelette

Un pot pour un tableau semaine 1



Un pot pour un tableau semaine 2

